

SEZ
MANHATTAN

曼哈頓經濟特區

助您夢想成真



www.manhattansez.com



主題目錄



1. 投資首選 – 柬埔寨



2. 曼哈頓經濟特區總覽



3. 競爭優勢



4. 未來展望 – 升級轉型





1. 投資首選 – 柬埔寨

柬埔寨綜覽



- 土地面積：**181,035 平方公里**
- 人口總數：**1,724萬人**
- 年齡中位數：**25 歲**
- 通貨膨脹率：**2~3%**
- 慣用貨幣：**美金(USD)**
- 基本薪資：**200 USD**
- 國家體制：**君主立憲制**



柬埔寨：投資優勢

無外匯管制



以美元交易



低社會保險負擔



2023年基本薪資 200美金



政經環境穩定



優惠關稅待遇



准國民待遇



勞動力充沛



低營業所得稅



2. 曼哈頓經濟特區綜覽



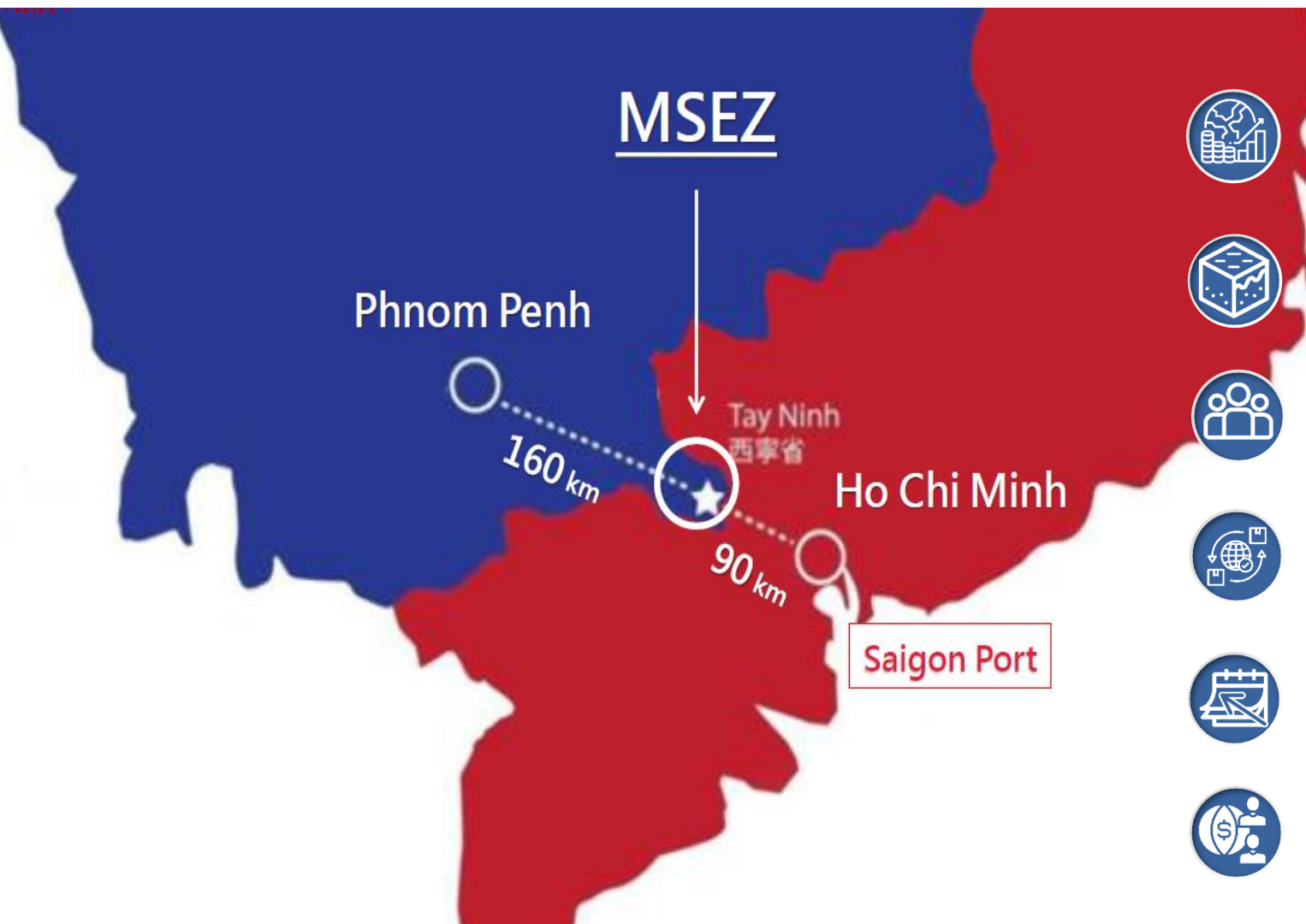
曼哈頓經濟特區正門



Manhattan Special Economic Zone

We make your dreams a reality

曼哈頓經濟特區(MSEZ)主要特點



最早成立且規模最大的經濟特區



占地**400**公頃



36,000名勞工



每月出口超過**3,000**個貨櫃



創立於**2005**年



30家國際企業進駐

願景、使命及管理宗旨

- 優化特區服務設施
- 帶動城鄉平衡發展
- 成就在地幸福生活

願景

宜業
宜居
宜游

使命

管理宗旨

- 廠商優先
- 互利共榮
- 永續發展



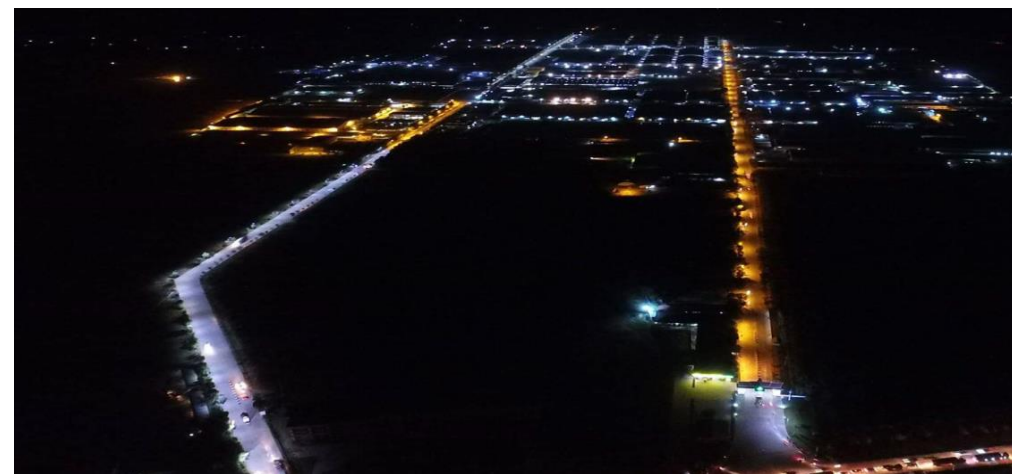
土地開發及管理

- 基礎設施管理
- 土地租售開發
- 標準廠房和物流倉儲空間



增值服務

- 官方一站式行政機關駐區服務，方便迅速
- 特區辦公室提供諮詢服務，增進投資效率
- 園區基建設施齊全
- 備有工程隊及電力部門，隨時維護基建正常運作
- 水電能源系統建構完整，有利入駐營運



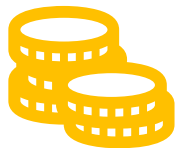
核心設施

- 專線高壓電力供輸系統，確保供電穩定
- 具備環評證照的污水處理廠





曼哈頓經濟特區配套服務



金融服務



生活市集

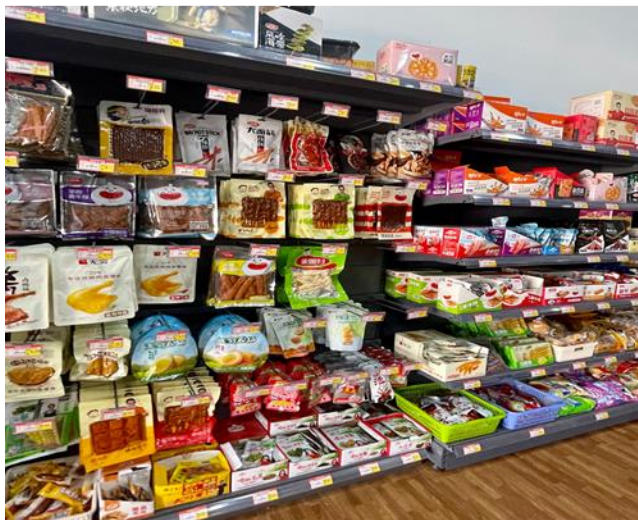


商務食宿



娛樂設施

國泰世華銀行





已進駐廠商

- 全球最大的水類運動防寒衣供貨商：薛長興集團
- 中國前五十大私人企業：青島即發集團
- 全球第一窗簾廠商：San Feng
- 台灣頂尖自行車製造廠：Speedtech
- 中國前十自行車製造廠：富士達
- 知名品牌製造商：
UNIQLO, WOOM, Adidas, Chaco, Caterpillar,
SPECIALIZED 及 Puma等





特區現況與進駐廠商





美德手套工廠(成功案例)

- ◆ 柬埔寨首座高科技自動化醫療級手套工廠
- ◆ 規劃10條高速雙向浸膠手套生產線
- ◆ 項目投資總額：8,000萬美元



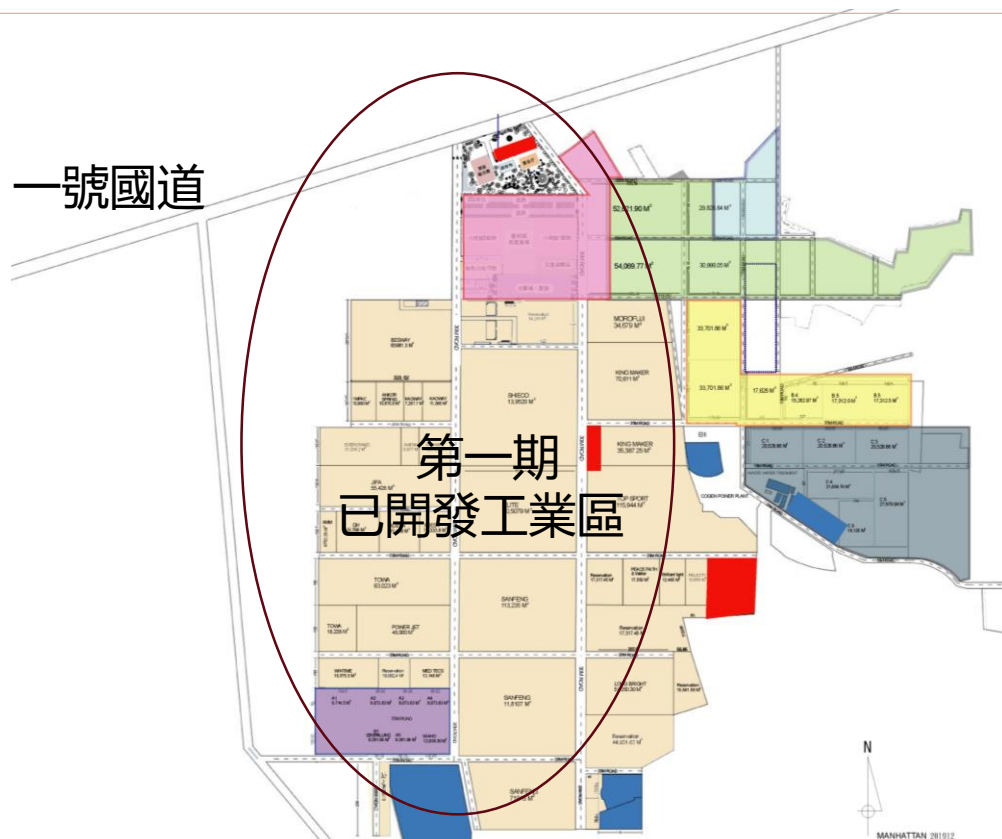


美德手套工廠(成功案例)

醫療級手套廠已於2022年第三季正式投產



特區區域發展規劃(示意圖)



-  已開發工業區 (300公頃) 第一期
-  商業廣場區 (15公頃)
-  合宜住宅區 (25公頃)
-  醫療院所、教育設施區 (5公頃)
-  多功能開發區 (15-20公頃)
-  高科技資寮產業園區 (20公頃)
-  標準工業廠房區 (10公頃)
-  第二期 (300公頃)開發中

3. 競爭優勢



选择曼哈顿经济特区的理由

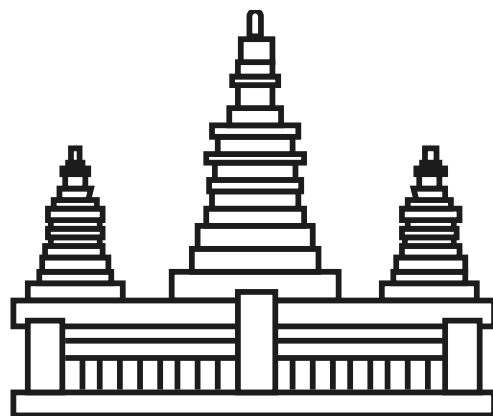
地理位置绝佳

全柬规模最大

能源供应稳定

一站式政府机关驻区协助

基础设施完善安全有保障



SEZ
MANHATTAN

运输成本经济实惠

富经验的人力资源充沛

上下游供应链成熟稳定

全球知名品牌群聚效应

现有土地与现有厂房可租售



關鍵優勢

1. 服務卓越：全方位協助及支持廠商進駐設廠，成功經驗豐富。
2. 出口最大：全柬埔寨最大加工出口區，占出口總額百分之六。
3. 金融服務：柴楨省唯一有金融服務單位進駐的經濟特區(國泰世華銀行)。
4. 位置優勢：近胡志明市及西貢港，運輸成本最低。
5. 供電穩定：自設高壓專線及變電站。
6. 安全保障：柬埔寨第一支且最專業的經濟特區消防隊，安全是企業生產的生命線。
7. 保護環境：具備環評證照的污水處理廠，與實時在線水質監測程序。





卓越地理位置

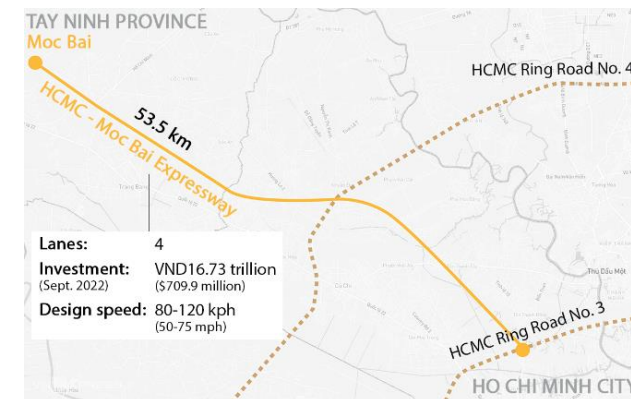
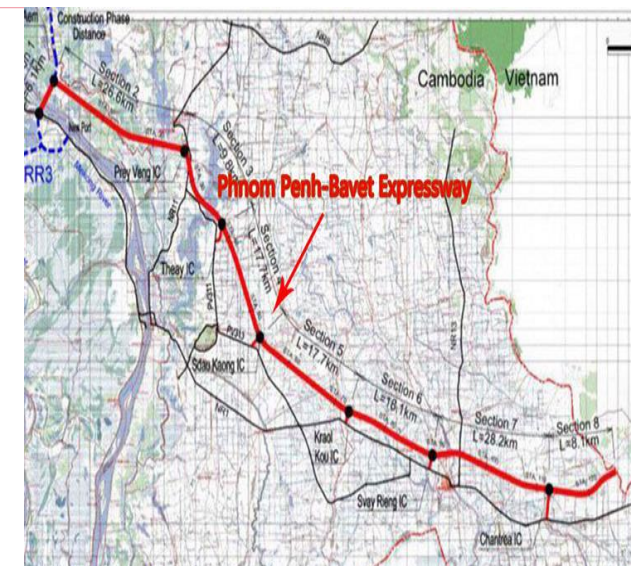
金邊-巴域高速公路 與 胡志明市-沐牌高速公路

柬埔寨境內

金邊至巴域(柬越邊關)的高速公路(金巴高速公路-135.1公里)已於2023年7月動工，完工後將使金邊到曼哈頓經濟特區之間的車程由三個小時縮短至約90分鐘。

越南境內

胡志明市-沐牌(越柬邊關)高速公路也已動工，預計2025年完工。未來與柬埔寨巴域邊關相連，曼哈頓經濟特區及西貢港之間的貨櫃車將快速通關且暢通無阻！





4. 未來展望 升級轉型

未來計畫

曼哈頓經濟特區將升級轉型為全柬埔寨第一座低碳排產業園區，通過綠色技術和潔淨能源的整合，吸引更多ESG理念的投資者進駐，組成永續型企業群體。



擴大造林計畫-樹木銀行
(目前已種植超過2000棵樹木)



發展潔淨能源
(含太陽能發電及生質燃料使用)



全面鼓勵綠色製程



強化電力及水資源供應



擴增各項機能設施
(職訓、學校、醫療院所等)



擴展機能設施

大眾運輸系統及商場



全新工程重型車隊服務



員工/居民合宜住宅計畫





聯絡我們



曼哈頓經濟特區:

柬埔寨柴楨省巴域市 劉濤 經理: +855 978880130 / ethan.liu@manhattansez.com



金邊辦公室:

柬埔寨金邊市 高哲雄 總經理: +855 12903399 / larry.kao@manhattansez.com

柬埔寨金邊市 閻杰 辦公室主任: +855 15678856 / jefferyyen@manhattansez.com



台北辦公室:

台灣台北市信義區松高路9號11樓

陳岱烽 特助: +886 2 2739 2222 / tim.chen@medtecs.com

林庭安 特助: +886 2 2739 1014 / derek.lin@medtecs.com